



ЦКБА

Центральное конструкторское бюро арматуростроения

**Клапан электромагнитный
DN 25 P 86 t 300 °C**

ЦКБ P96801-025

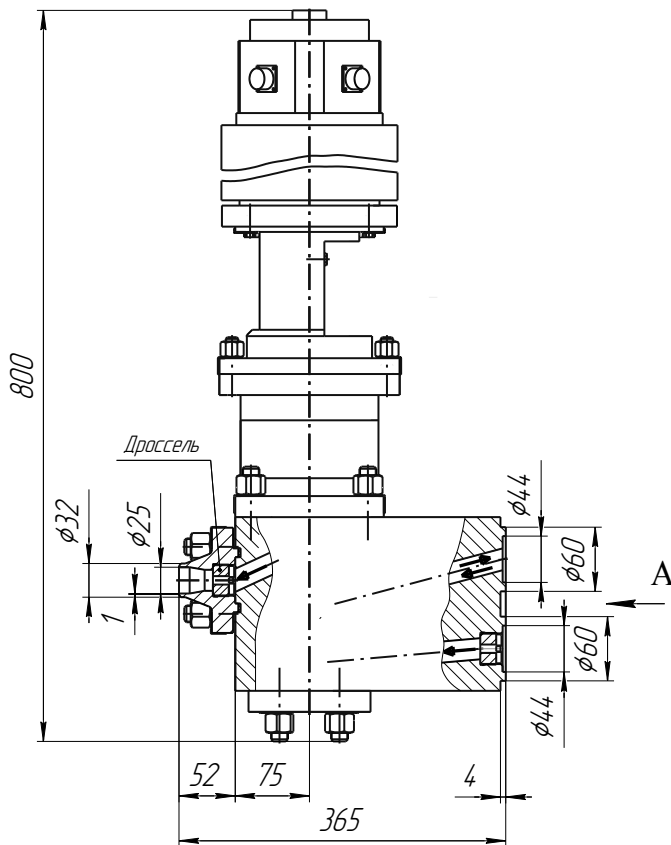


Рисунок 1 – Клапан трёхпозиционный
ЦКБ P96801-025

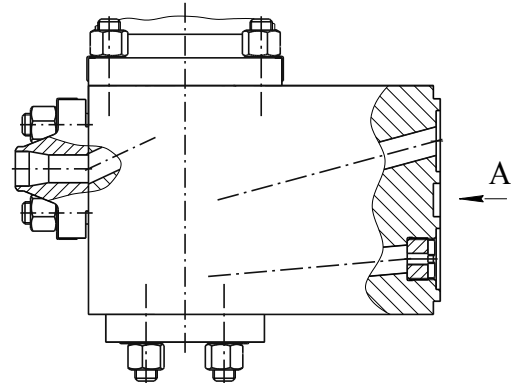


Рисунок 2 – Клапан трёхпозиционный
ЦКБ P96801-025-01
(остальное см. Рисунок 1)

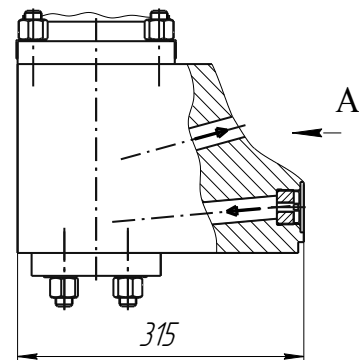


Рисунок 3 – Клапан – двухпозиционный
ЦКБ P96801-025-02
(остальное см. Рисунок 1)

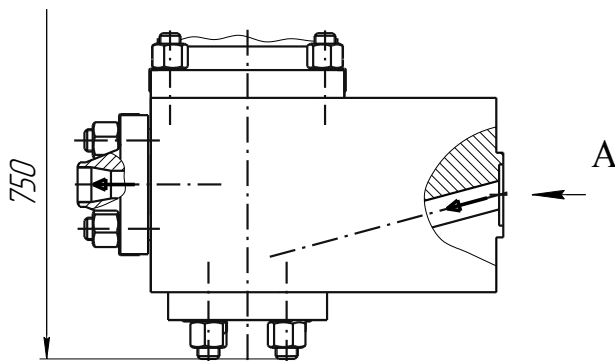
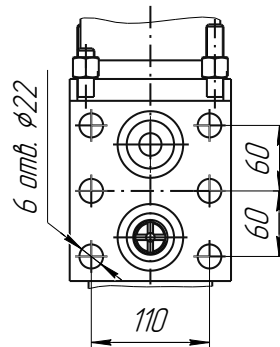
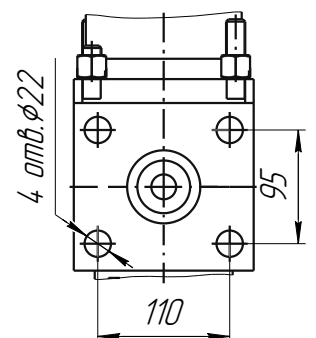


Рисунок 4 – Клапан двухпозиционный
ЦКБ P96801-025-03
(остальное см. Рисунок 1)

Вид А
(для Рисунка 1,
Рисунка 2,
Рисунка 3)



Вид А
(для Рисунка 4)





Центральное конструкторское бюро арматуростроения

ЦКБА

- Назначение** – для управления быстродействующим запорно-отсечным клапаном (БЗОК), запорным клапаном перед быстродействующим регулирующим устройством (БРУ-А), входящих в паровой арматурный блок (ПАБ).
- Условия эксплуатации** – климатическое исполнение УХЛ, категория размещения 3, тип атмосферы II по ГОСТ 15150-69.
- Класс безопасности** – 2 «Н», «З» по НП-001-97.
- Классификация арматуры** – 2ВПа по НП-068-05.
- Категория сейсмостойкости** – I по НП-031-01.
- Рабочая среда** – вода на линии насыщения; пароводяная смесь; насыщенный пар.
- Расчетная температура t** – плюс 300 °С.
- Расчётное давление P** – 8,6 МПа (86,0 кгс/см²).
- Рабочее давление в паропроводе Pp** – 8,0 МПа (80,0 кгс/см²).
- Установочное положение** – вертикальное, электромагнитами вверх.
- Управление:**
 - открытие – от электромагнитного привода. Напряжение электропитания (переменного тока) 220 В, частота 50 Гц, потребляемая мощность 0,5 кВт. Степень защиты по ГОСТ 14254-96 не ниже IP 55. Время открытия – не более 1 с.
 - закрытие – от пружины.
- Уплотнение в затворе** – металл по металлу с наплавкой.
- Герметичность в затворе** – класс В1 по ГОСТ 9544-2005.
- Уплотнение по штоку** – сальфонное.
- Коэффициент сопротивления ξ** – не более 7,5.
- Присоединение клапана** – специальное. Присоединительные размеры по чертежу.
- Материал корпуса** – сталь 08Х18Н10Т.
- Изготовление и поставка** – по ТУ 3742-246-34390194-2010.

Обозначение	Рисунок	Номинальный диаметр DN	Исполнение	Направление подачи рабочей среды	Стыкуемая труба D _n · S, мм на выходе	Тип разделки ПНАЭ Г-7-009	Масса, кг, не более
ЦКБ Р96801-025	1	25	Трёх-позиционный	На золотник, под золотник	32х3,5	1-23 (С-23)	93,0
-01	2						
-02	3		Двух-позиционный	Под золотник	–	–	90,5
-03	4						